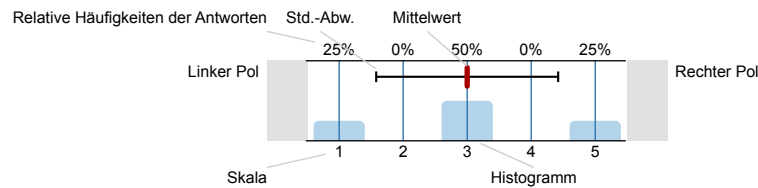


## Legende

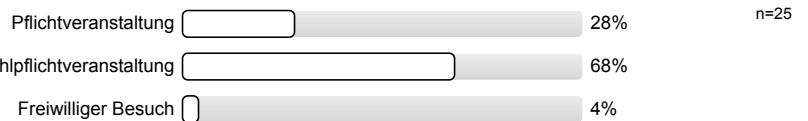
Frage-  
text



n=Anzahl  
mw=Mittelwert  
s=Std.-Abw.  
E.=Enthaltung

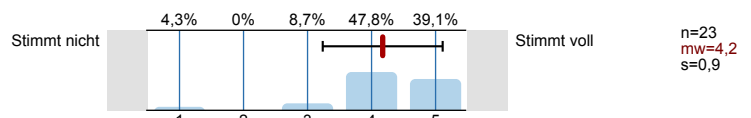
1.

1.1) Im Rahmen Ihres Studiums handelt es sich bei dieser Veranstaltung um eine/n...

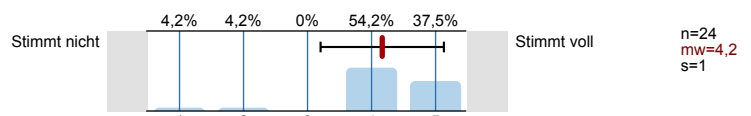


2. Bitte denken Sie jetzt an die Lehrveranstaltung, für die Sie die folgenden Aussagen beantworten. Inwieweit treffen die Aussagen für diese Lehrveranstaltung zu?

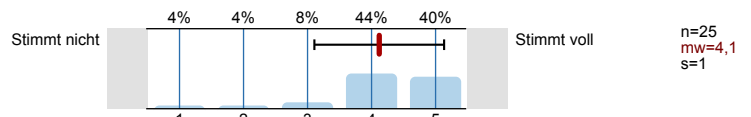
2.1) Der Inhalt der Lehrveranstaltung war gut strukturiert



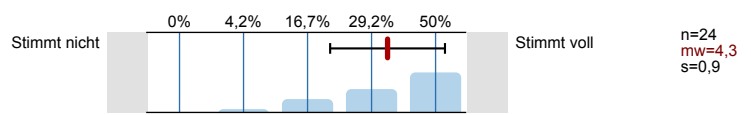
2.2) Die Lehrziele waren klar und nachvollziehbar



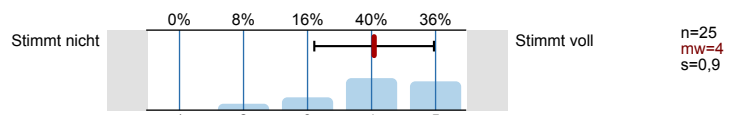
2.3) Die Lehrveranstaltung hat systematisch Bezüge zu Themen des Studienfachs hergestellt



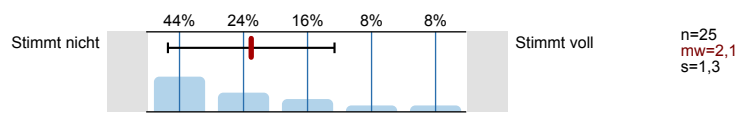
2.4) Ich kann Sachverhalte aus dieser Lehrveranstaltung anschaulich darstellen



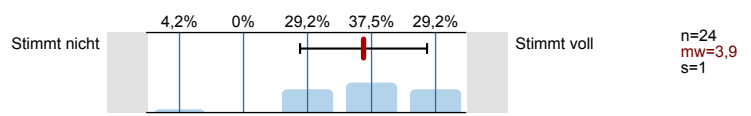
2.5) Die zur Verfügung gestellten Arbeitsmaterialien waren hilfreich



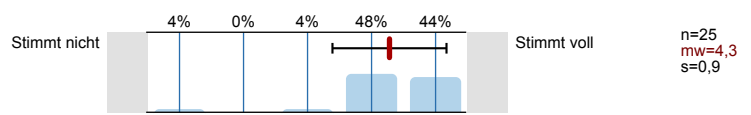
2.6) Die Themen der Lehrveranstaltung wurden nicht in einen übergeordneten fachlichen Zusammenhang gestellt



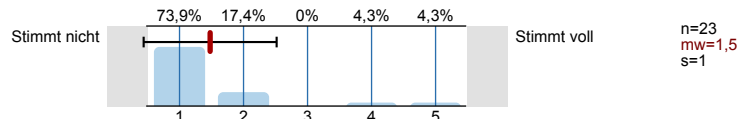
2.7) Ich sehe mich nun in der Lage, eine typische Fragestellung des Gegenstandsbereiches dieser Lehrveranstaltung zu bearbeiten



2.8) Ich kann einen Überblick über das Thema der Lehrveranstaltung geben

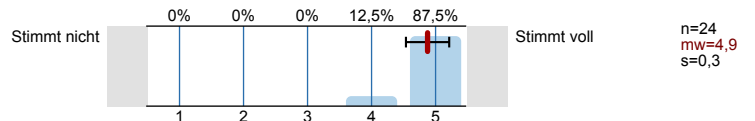


2.9) Es wurden nicht ausreichend Beispiele und Veranschaulichungen eingesetzt

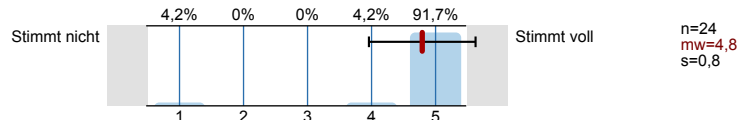


3. Bitte denken Sie jetzt an den Dozenten/die Dozentin dieser Lehrveranstaltung. Inwieweit stimmen Sie den nachfolgenden Aussagen zu?

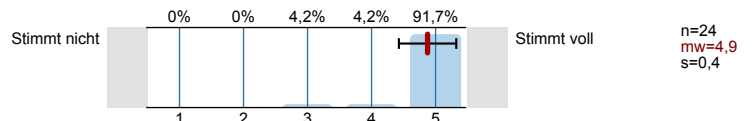
3.1) Er/Sie hat akustisch verständlich gesprochen



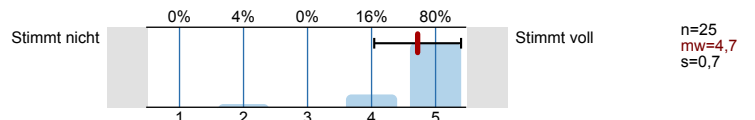
3.2) Er/Sie hat die Veranstaltung interessant gestaltet



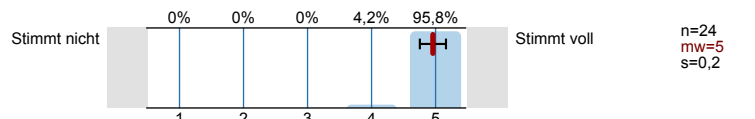
3.3) Der/die Dozent/in hat zu Fragen und Diskussionen angeregt



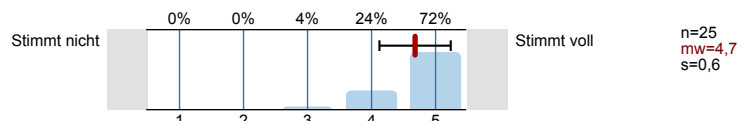
3.4) Der/die Dozent/in hat Fragen verständlich beantwortet



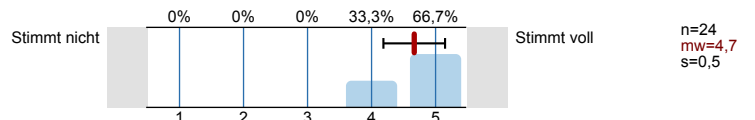
3.5) Der/die Dozent/in hielt sich an die Lehrveranstaltungszeiten



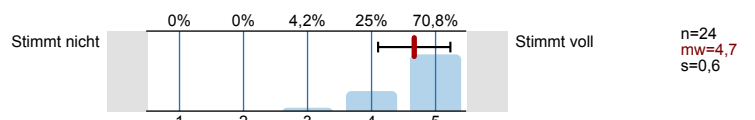
3.6) Der/die Dozent/in hat studentische Beiträge konstruktiv korrigiert



3.7) Der/die Dozent/in konnte Kompliziertes verständlich machen

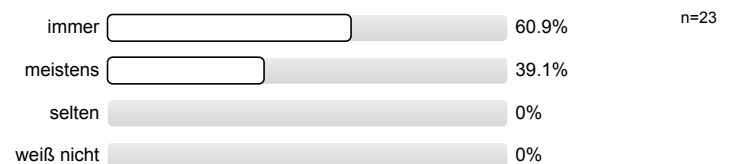


3.8) Der/die Dozent/in hat Medien angemessen eingesetzt



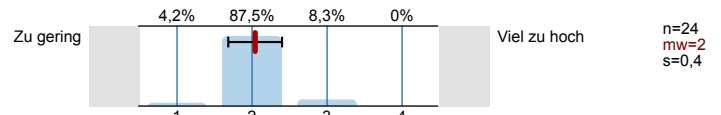
4.

4.1) Es gibt immer wieder Gründe, eine Sitzung nicht zu besuchen. An wie vielen Sitzungen dieser Lehrveranstaltung haben Sie teilgenommen?

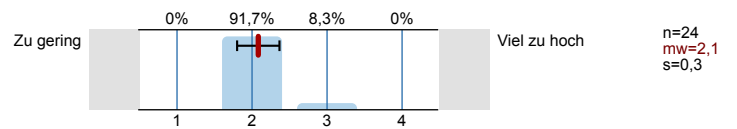


5. Bitte denken Sie jetzt an die Anforderungen dieser Lehrveranstaltung. Inwieweit waren folgende Anforderungen zu gering, angemessen, etwas zu hoch oder viel zu hoch?

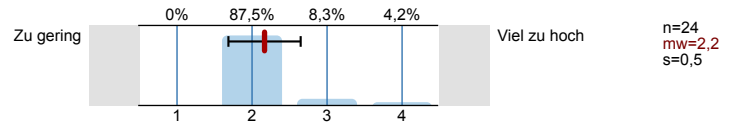
5.1) Arbeitsaufwand zur Vorbereitung auf die Lehrveranstaltung



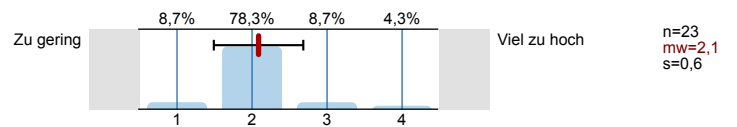
5.2) Ausmaß der fachlichen Anforderung



5.3) Arbeitsaufwand zur Nachbearbeitung der Lehrveranstaltung

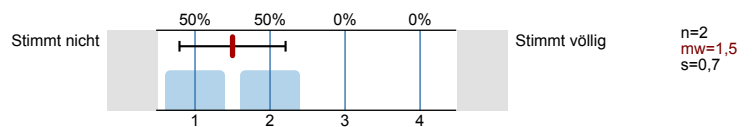


5.4) Gesamtaufwand, insbesondere für Projektarbeiten

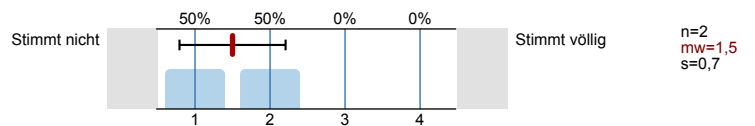


6. Wurden Referate durchgeführt? Wenn nicht, bitte weiter zu den Angaben zu Ihrer Person.  
Bitte denken Sie an die Referate/Präsentationen dieser Lehrveranstaltung. Bitte geben Sie an, ob Sie den nachfolgenden Aussagen zustimmen oder nicht zustimmen.

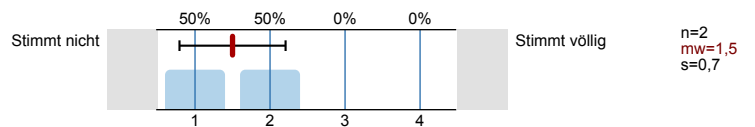
6.1) Der/die Dozent/in hat die Referate sinnvoll in die Struktur der Veranstaltung eingebunden



6.2) Die Referenten/innen wurden durch den/die Dozent/in adäquat ergänzt



6.3) Der/die Dozent/in hat die Referierenden nicht angemessen unterstützt, wenn sie ein Referat gehalten haben

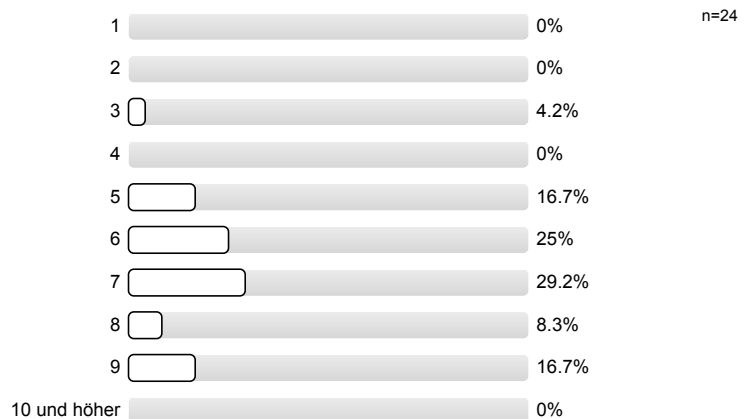


## 7. Angaben zu Ihrer Person

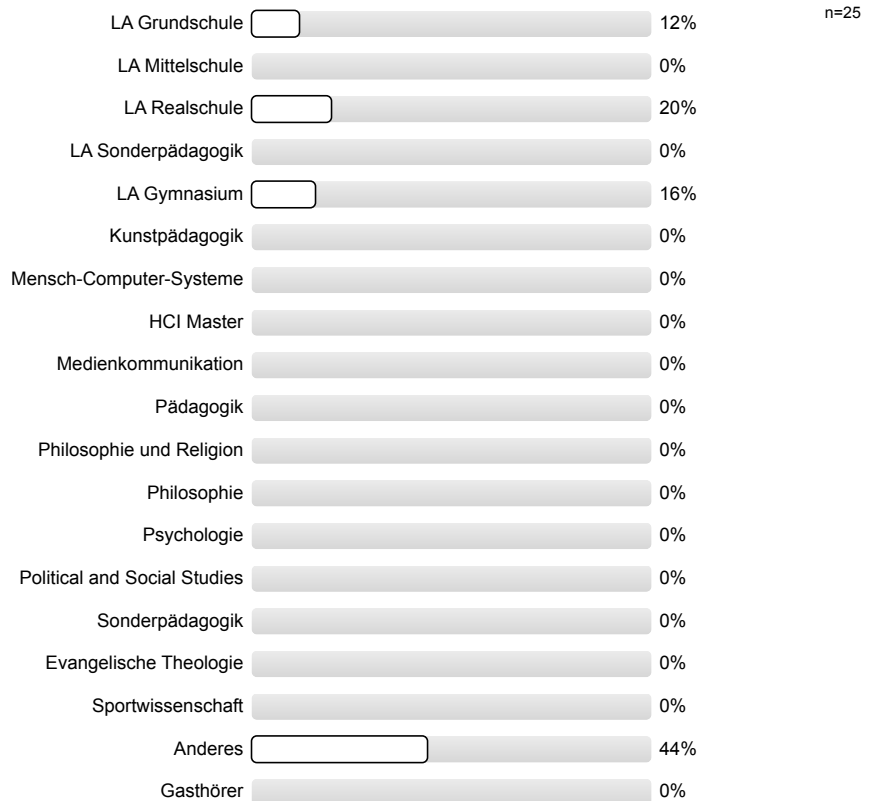
7.1) Angestrebter Abschluss



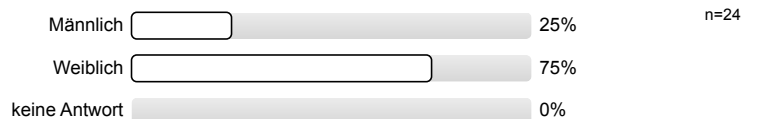
7.2) Fachsemester des derzeitigen Studiengangs



7.3) Studienfach **innerhalb dessen** Sie die Lehrveranstaltung besuchen



7.4) Geschlecht



8. Bitte geben Sie in Stichpunkten an, was Sie an dieser Lehrveranstaltung verbessern würden und/oder was Ihnen besonders gut gefallen hat.

8.1)

Das Seminar war das Beste, welches ich in meiner Studienlaufbahn je gehabt habe.  
Herr Dr. Lange ist eine Bereicherung für die Universität und sollte unbedingt noch mehr Seminare anbieten.

Mit gefällt besonders, dass Dr. Lange die Lehre und dabei vor allem die Kommunikation mit den Lernenden sehr wichtig nimmt. Und dass er es versteht eine Lehrveranstaltung interessant, unterhaltend und anregend zu gestalten.

- ausgewählte Themen des Dozenten waren sehr interessant
- viele Diskussionen :) (aktive Mitarbeit)
- Eingehen auf Wünsche durch Dozenten :)
- sehr gute Veranstaltung!

- Es wurde aktiv nach Themen gefragt, die die Studierenden besonders interessieren

Sehr angenehme Atmosphäre und sehr informatives Seminar! Vielen Dank.

---

Der Dozent hat die Seminarinhalte sehr anschaulich und unterhaltsam vermittelt. Mein Interesse die im Seminar besprochenen Themen in Selbstarbeit genauer zu erforschen wurde geweckt.

Ganz besonders gut gefällt mir am Morgen die ruhige, angenehme Stimme des Dozenten :)  
+ Prüfungsleistung: Klausur statt HA, gut und somit kann das Gelernte besser abgefragt werden.

Gut:

- Dozent
- gute Erklärungen

Die Veranstaltung könnte besser strukturiert sein und man sollte eindeutig klarer machen was genau erwartet wird. Auf den Folien stehen keine brauchbaren Informationen, es ist extrem unkoordiniert und schwammig.

Klarere Struktur, welche Punkte der Sitzung wirklich relevant sind.

- teilweise wurden Lehrinhalte etwas unstrukturiert vermittelt
- sehr viel behandelt, aber nur an der Oberfläche
- + Der Dozent hat die Lehrinhalte begeistert vermittelt

Der Dozent weiß wie man Themen präsentiert und interessant vorträgt. Eine Seltenheit an der Uni Würzburg.

Im ZHSG kann nicht vernünftig gelüftet werden.

Seminar ist weiter zu empfehlen!

Der Verlauf wurde oft unterbrochen durch die Fragen und Anmerkungen von Studenten, was wiederum der Veranstaltung nicht geschadet hat.



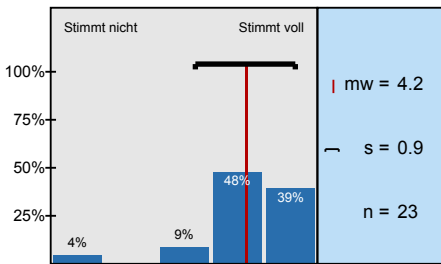




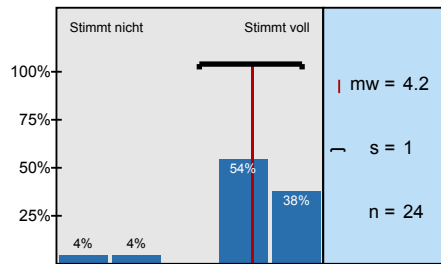


# Histogramme zu den Skalafragen

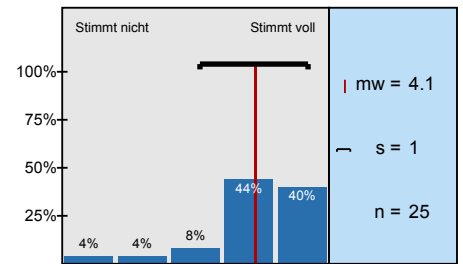
Der Inhalt der Lehrveranstaltung war gut strukturiert



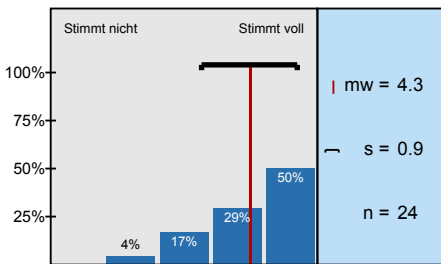
Die Lehrziele waren klar und nachvollziehbar



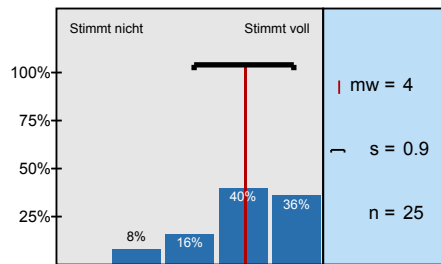
Die Lehrveranstaltung hat systematisch Bezüge zu Themen des Studienfachs hergestellt



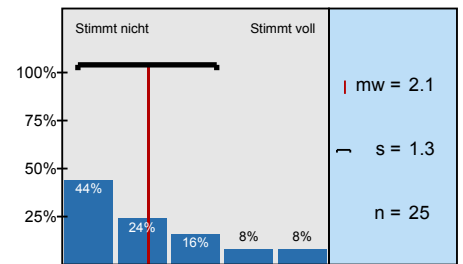
Ich kann Sachverhalte aus dieser Lehrveranstaltung anschaulich darstellen



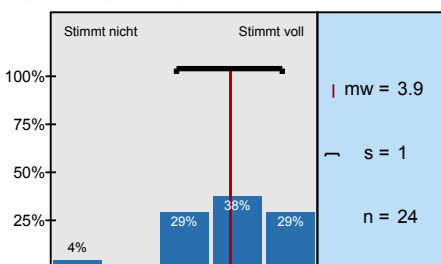
Die zur Verfügung gestellten Arbeitsmaterialien waren hilfreich



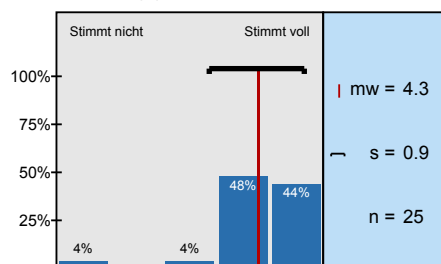
Die Themen der Lehrveranstaltung wurden nicht in einen übergeordneten fachlichen Zusammenhang



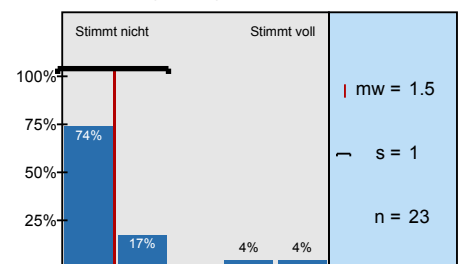
Ich sehe mich nun in der Lage, eine typische Fragestellung des Gegenstandsbereiches dieser



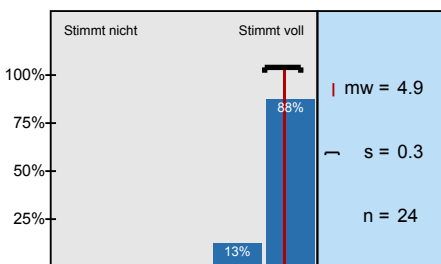
Ich kann einen Überblick über das Thema der Lehrveranstaltung geben



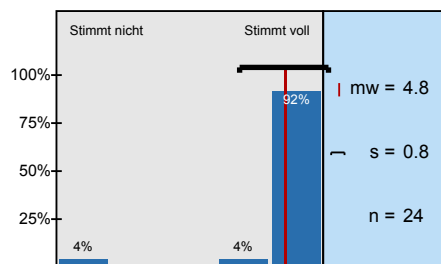
Es wurden nicht ausreichend Beispiele und Veranschaulichungen eingesetzt



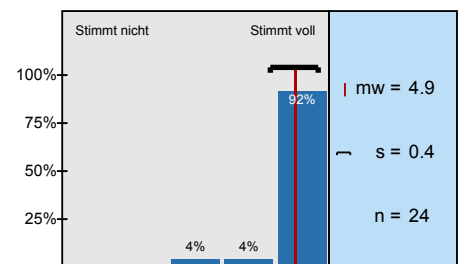
Er/Sie hat akustisch verständlich gesprochen



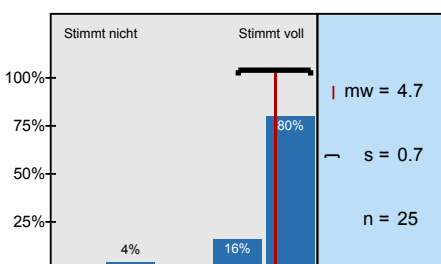
Er/Sie hat die Veranstaltung interessant gestaltet



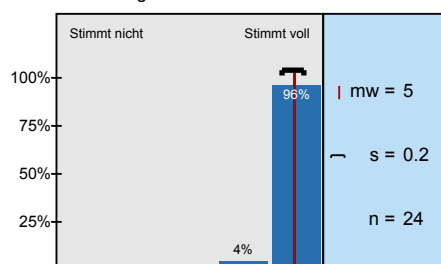
Der/die Dozent/in hat zu Fragen und Diskussionen angeregt



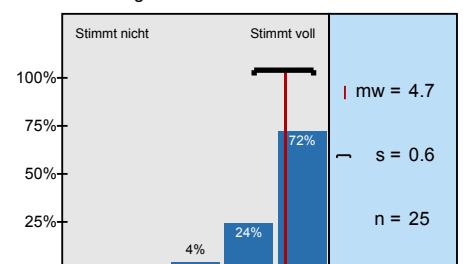
Der/die Dozent/in hat Fragen verständlich beantwortet



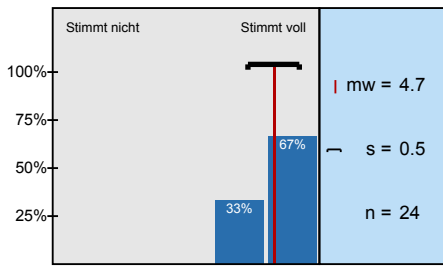
Der/die Dozent/in hielt sich an die Lehrveranstaltungszeiten



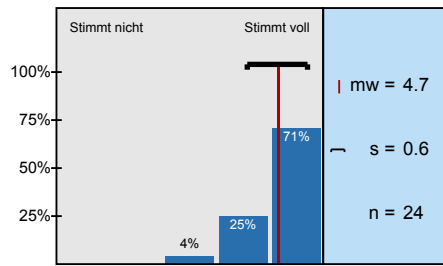
Der/die Dozent/in hat studentische Beiträge konstruktiv korrigiert



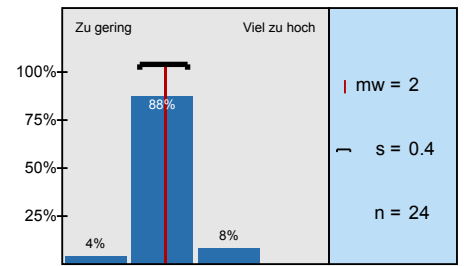
Der/die Dozent/in konnte Kompliziertes verständlich machen



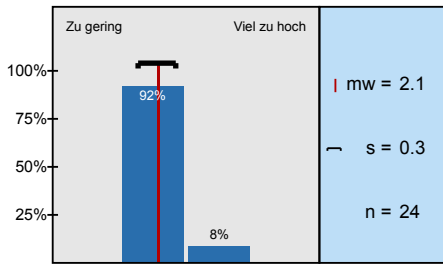
Der/die Dozent/in hat Medien angemessen eingesetzt



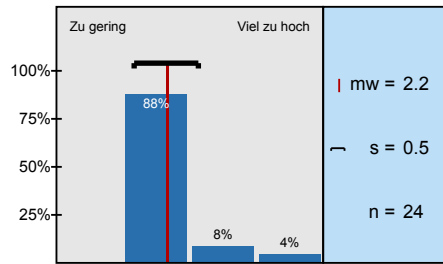
Arbeitsaufwand zur Vorbereitung auf die Lehrveranstaltung



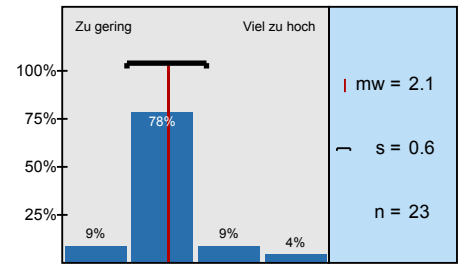
Ausmaß der fachlichen Anforderung



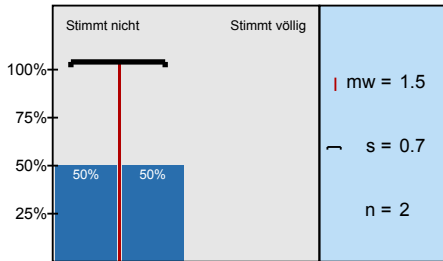
Arbeitsaufwand zur Nachbearbeitung der Lehrveranstaltung



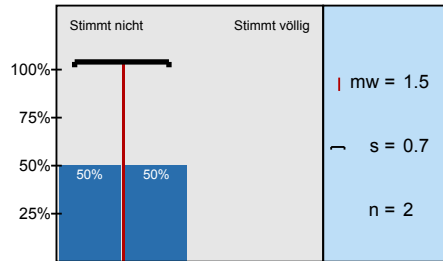
Gesamtaufwand, insbesondere für Projektarbeiten



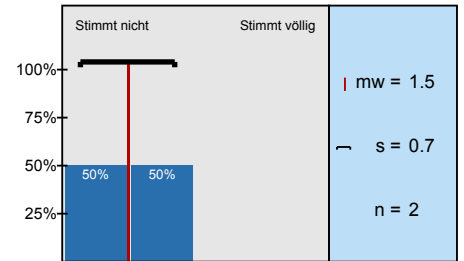
Der/die Dozent/in hat die Referate sinnvoll in die Struktur der Veranstaltung eingebunden



Die Referenten/innen wurden durch den/die Dozent/in adäquat ergänzt



Der/die Dozent/in hat die Referierenden nicht angemessen unterstützt, wenn sie ein Referat



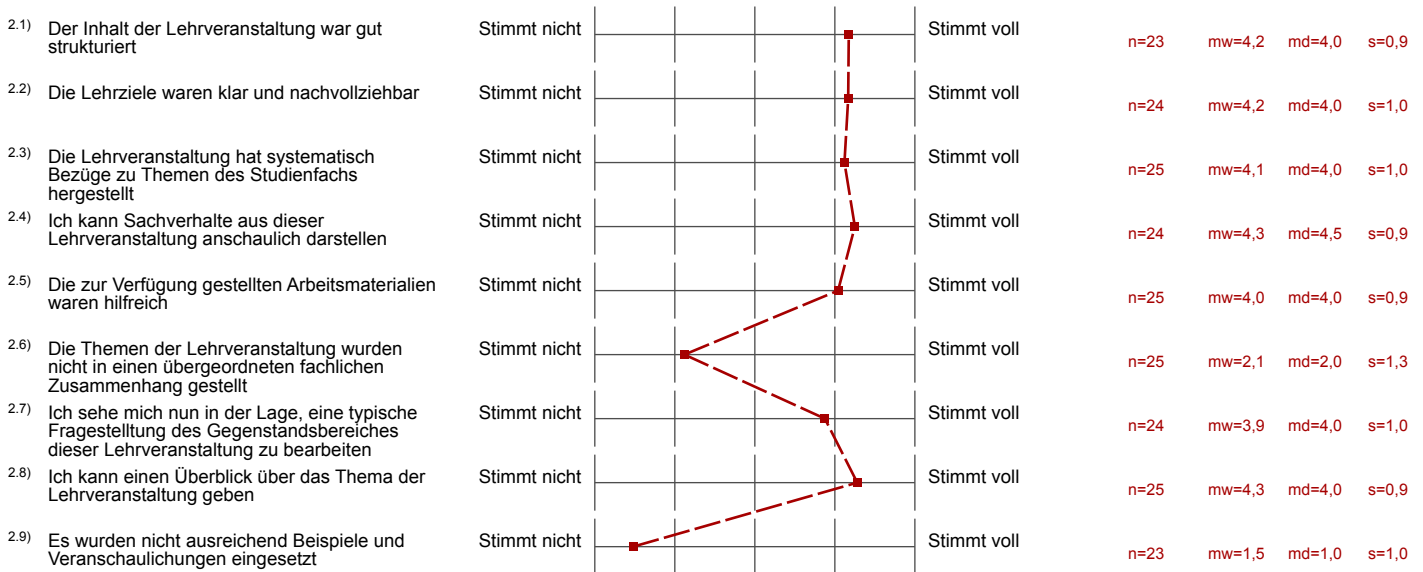
# Profilinie

Teilbereich: Lehrevaluation WS 2018/2019

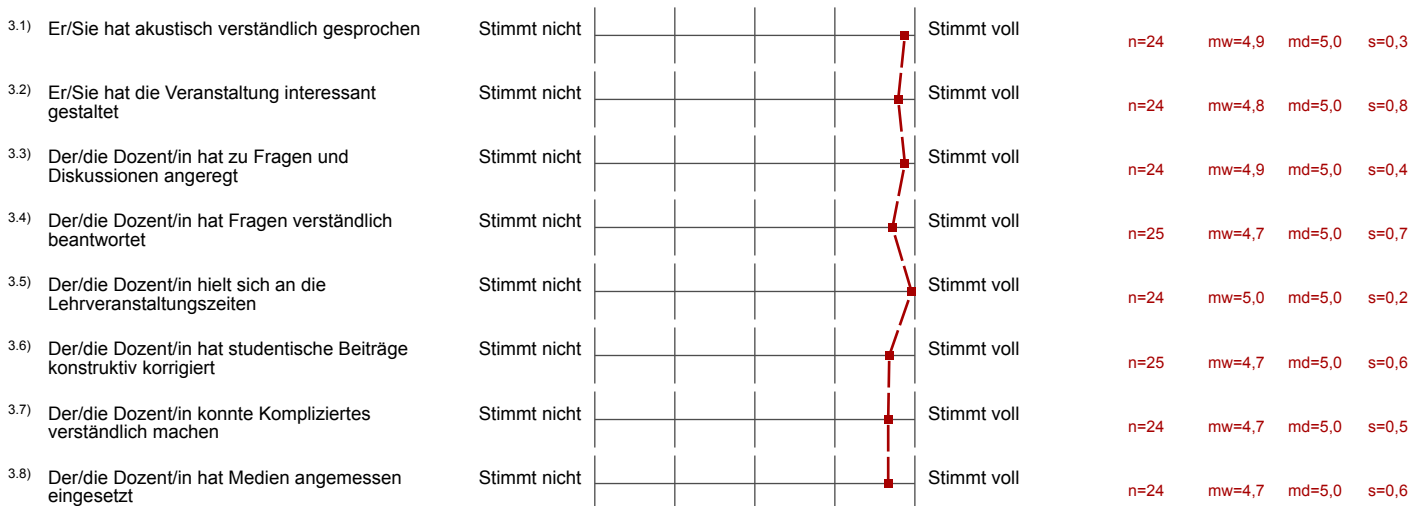
Name der/des Lehrenden: Dr. Benjamin Lange  
 Titel der Lehrveranstaltung: Einführung in die Psycholinguistik  
 (Name der Umfrage)

Verwendete Werte in der Profillinie: Mittelwert

2. Bitte denken Sie jetzt an die Lehrveranstaltung, für die Sie die folgenden Aussagen beantworteten. Inwieweit treffen die Aussagen für diese Lehrveranstaltung zu?



3. Bitte denken Sie jetzt an den Dozenten/die Dozentin dieser Lehrveranstaltung. Inwieweit stimmen Sie den nachfolgenden Aussagen zu?



5. Bitte denken Sie jetzt an die Anforderungen dieser Lehrveranstaltung. Inwieweit waren folgende Anforderungen zu gering, angemessen, etwas zu hoch oder viel zu hoch?



5.2) Ausmaß der fachlichen Anforderung	Zu gering		Viel zu hoch	n=24	mw=2,1	md=2,0	s=0,3
5.3) Arbeitsaufwand zur Nachbearbeitung der Lehrveranstaltung	Zu gering		Viel zu hoch	n=24	mw=2,2	md=2,0	s=0,5
5.4) Gesamtaufwand, insbesondere für Projektarbeiten	Zu gering		Viel zu hoch	n=23	mw=2,1	md=2,0	s=0,6

6. Wurden Referate durchgeführt? **Wenn nicht, bitte weiter zu den Angaben zu Ihrer Person.**  
Bitte denken Sie an die Referate/Präsentationen dieser Lehrveranstaltung. Bitte geben Sie an, ob Sie den nachfolgenden Aussagen zustimmen oder nicht zustimmen.

6.1) Der/die Dozent/in hat die Referate sinnvoll in die Struktur der Veranstaltung eingebunden	Stimmt nicht		Stimmt völlig	n=2	mw=1,5	md=1,5	s=0,7
6.2) Die Referenten/innen wurden durch den/die Dozent/in adäquat ergänzt	Stimmt nicht		Stimmt völlig	n=2	mw=1,5	md=1,5	s=0,7
6.3) Der/die Dozent/in hat die Referierenden nicht angemessen unterstützt, wenn sie ein Referat gehalten haben	Stimmt nicht		Stimmt völlig	n=2	mw=1,5	md=1,5	s=0,7